

सफल कार्यक्रम



२०६८ सालमा

वैज्ञानिक वन व्यवस्थापन गर्दा

हालको अवस्था

आर्थिक वर्ष २०६८/०६९ देखि वैज्ञानिक वन व्यवस्थापन कार्यक्रम कार्यान्वयनमा रहेको ।

हाल सम्म यस प्रदेशमा २१५ सामुदायिक वन, ८ वटा साझेदारी वनहरू र २ वटा चक्ला वन गरी जम्मा ६० हजार हेक्टर भन्दा बढी वनमा वैज्ञानिक वन व्यवस्थापन भैरहेको र यसको माग समुदाय बाट दिनानुदिन बढिरहेको । नेपालमा २१ लाख हेक्टर भन्दा बढी वनक्षेत्र वैज्ञानिक वन व्यवस्थापन गर्न योग्य रहेको छ भने लुम्बिनी प्रदेशमा कम्तिमा ४ लाख हेक्टर वनक्षेत्र वैज्ञानिक वन व्यवस्थापन गर्न योग्य छ । चार लाख हेक्टर व्यवस्थापन गर्दा १ करोड ६० लाख क्युविक फिट काठ दीगो रूपमा उत्पादन हुन सक्ने संभावना रहेकोमा हाल करिब बार्षिक १२ लाख घनफिट मात्र उत्पादन भैरहेको छ । वैज्ञानिक वन व्यवस्थापनबाट काठ उत्पादन बढेको, कटान भएको स्थानमा राम्रो पुनरुत्पान आई वनको हैसियतमा सुधार भएको, काठको आपूर्ती बढेको, आम्दानी र रोजगारी बढेको, स्थानीय समूहको आम्दानी बढ्दा स्थानीय विकास र गरिवी न्युनिकरणमा टेवा पुगेको, वन संरक्षण प्रभावकारी बनेको, वन क्षेत्रको सुशासन अभिवृद्धि भएको (रुख लगायत काठको रेकर्ड राम्रो भएकोले चोरेर बेच्ने कुरा सुन्य भएको), वनको दिगोपनाको सुनिश्चितता भएको छ ।

दिगो वन र वैज्ञानिक वन

वनले प्रदान गर्ने वस्तु (काठ दाउरा जडिबुटी आदि) तथा सेवा (जैविक विविधता कार्वण सोषण हरियाली पानी रिचार्ज गर्ने खाद्य तत्व साइकल गर्ने आदि) को निरन्तरता वा अभिवृद्धि हुने गरी गरिने वन व्यवस्थापन दिगो वन व्यवस्थापन हो । यो एक अवधारणा हो । यसलाई हासिल गर्ने उपाय भनेको वैज्ञानिक वन व्यवस्थापन हो । तसर्थ वैज्ञानिक वन व्यवस्थापन नै वनको दिगोपना सुनिश्चित गर्ने उपाय हो । त्यसैले दिगो वन व्यवस्थापन अवधारणा हो भने वैज्ञानिक वन व्यवस्थापन यसलाई हासिल गर्ने तरिका वा कार्य हो । तसर्थ वैज्ञानिक वन व्यवस्थापन दिगो वन व्यवस्थापनको बिरोधी नभई सहयोगी कार्यक्रम हो ।

वैज्ञानिक वन व्यवस्थापन सामुदायिक वनको बिकल्प होइन की सामुदायिक वनको राम्रो संग व्यवस्थापन गरी दिगो बनाउने वनक्षेत्रबाट वन पैदावारको उत्पादन बढाउने र आम्दानी र रोजगारी बढाउने कार्यक्रम हो ।



विजय राज सुवेदी
डिभिजनल वन अधिकृत



कपिलवस्तु जिल्लाको अनुभव

१। प्रविधि मैत्रि वन व्यवस्थापन

सामुदायिक तथा साझेदारी वनहरुमा समावेशी एवम् सहभागितामूलक वन व्यवस्थापनमा जोड दिई सबै उपभोक्तहरुलाई वनमा अपनत्वको भावना विकास गर्ने र हस्तान्तरण भएका सामुदायिक वन समुहहरुको संस्थागत क्षमता, पारदर्शिता, व्यवस्थापकिय पक्षलाई दिगो तथा मजबुत बनाउनु आजको आवश्यकता हो। वन पैदावारको माँग तथा आपूर्तिमा सामन्जस्यता ल्याउनुको साथै सबै मातहतका कार्यालयहरु, सामुदायिक/साझेदारी वनहरुको कार्य संपादन चुस्त, दुरुस्त पारदर्शी, छिटो छरितो र काममा समेत एकरूपता गराइ सेवाग्राहीले समेत तत्काल सेवा प्राप्त गरुन भन्ने अभिप्रायले सबै क्षेत्रमा SFMSS (Scientific Forest Management Support System) सफ्टवयरको प्रयोगको व्यवस्था गरिएको छ। सामुदायिक/साझेदारी वनहरुमा रुखहरु छपान गर्दा रुखको नाप पैमाइसलाई उल्लेखित सफ्टवयरमा सिधै मूल्याङ्गन भएर आउने र सो कार्यको रेकर्ड डिभिजन वन कार्यालयमा समेत अनलाइन मार्फत तत्काल सुरक्षित हुने व्यवस्था भएकोले सामुदायिक/साझेदारी वनमा गरिने विभिन्न वनसंग सम्बन्धित कार्य सजिलो र छिटो भइ सेवाग्राहीलाई समयमा नै सेवा प्रदान गर्न सकिएको छ।

यस प्रविधिले कटान भएका रुखको गोलिया काठको लगत अनुसार ग्रेडिङ्ग गरी काठको आयतन र दाउराको परिमाण सिधै आउने र सो को रेकर्ड तत्कालै डिभिजन वन कार्यालयमा समेत अनलाइन मार्फत सुरक्षित हुने व्यवस्थाले गर्दा गोलिया काठको नापजाँच तथा ग्रेडिङ्ग दैनिक रुपमा के कति भैरहेको छ सो जानकारी डिभिजन वन कार्यालयमा update भैरहने हुँदा सेवाग्राहीले आफ्नो कामको लागि धेरै समय सम्म कुरी रहनु नपर्ने र तत्काल सेवा पाउने गरेको देखिएको छ। सफ्टवयरको प्रयोगले गर्दा पत्रहरु टाइप गरी रहनु नपर्ने, रेकर्ड सुरक्षित रहने, रेकर्डको लागि फाइल पल्टाइ रहनु नपर्ने, प्रगति समयमा छिटो छरितो रुपमा पठाउन सकिने र सेवाग्राही सेवा तत्काल पाउन सक्ने र कर्मचारीको कार्य क्षमतामा समेत बृद्धि हुने भएकोले यसको महत्व र प्रयोग अपरिहार्य देखिएको छ।

पढेक नरवर
नृनिचनी पढेक
वन वातावरण तथा भूसंरक्षण अन्नालय
वन निर्देशनालय
डिभिजन वन कार्यालय
कपिलवस्तु (कपिलवस्तु), तीर्थेन्द्रा

SFMSS 2021.1

वडा नुम्बर
विभागी/स्थाननाम
वडा नुम्बर

अपूर्ण अडिति
कटा/संरक्षण अडिति
विभाजन विवरण
वन विवरण

वडाको विवरण
प्रजाती विवरण

कार्यक्रम नाम रोजी
LogID
सक्रियक कोडको

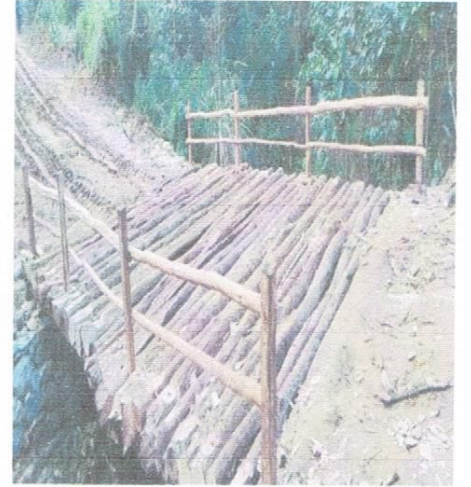
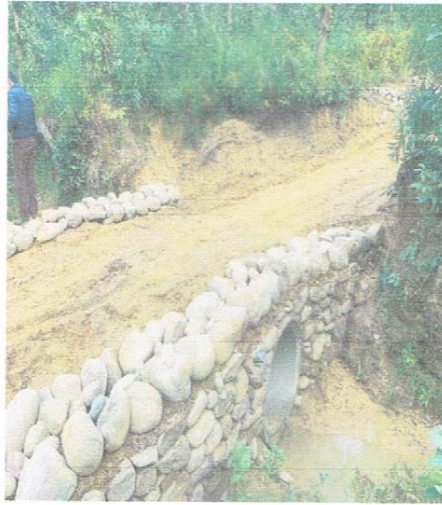
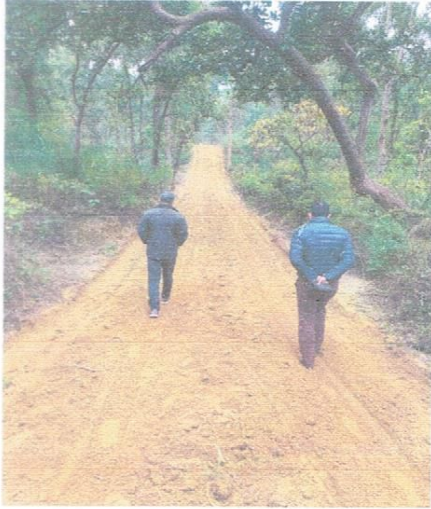
C:\Users\USER\OneDrive
LD=6680ur
Logdate=ISO_Monipur.kism
डाटा कडाउन कोडको

विजय राज सुवेदी
डिभिजनल वन अधिकृत

२। वन व्यवस्थापनमा नविनतम कार्य

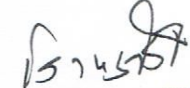
सामुदायिक वन तथा साझेदारी वन व्यवस्थापन कार्ययोजनामा उल्लेख भए वमोजिम काठ दाउरा उत्पादन, वन संरक्षण तथा सदुपयोगका कार्य सम्पन्न भएता पनि अन्य सम्पूर्ण वन व्यवस्थापनका कार्य हुन नसकेकोमा हाल तपसिल वमोजिमका वन व्यवस्थापन कार्य संचालनमा आएको । जसबाट यस आ.व.को पौष मसान्त सम्म मात्र १५४७८ श्रम दिन रोजगारी सिर्जना भएको छ ।

- वन संवर्दनका कृयाकलाप कार्यान्वयन (पल्ल्याउने तथा सुधार कटान)
- खाली जग्गा व्यवस्थापन
- खोला खहरे तथा पानी निकास व्यवस्थापन
- घाटगद्दी व्यवस्थापन
- कोरिडर तथा कनेक्टीभिटी
- पानीको श्रोत व्यवस्थापन ,पोखरी आदि
- अग्नी रेखा निर्माण मर्मत संभार



३। जिल्ला वन पैदावर आपूर्ती समिति

चालु आ.व.मा जिल्लाका जनतालाइ सहूलियत दरमा छिटो छरितो घर निर्माण कार्यका लागि १ हप्ता भित्रै काठ उपलब्ध हुने व्यवस्था मिलाइएको छ । हाल सम्म ३०६०.७४ घ.फिट काठ र २७.५० चट्टा दाउरा विक्रीवितरण (७९ सेवाग्राही) भएको छ ।


विजय राज सुवेदी
 डिभिजनल वन अधिकृत

४। आ.व. २०७८।७९ को पौष मसान्त सम्मको राजस्व संकलन

सि.न.	विवरण	रकम	कैफियत
१.	काठ दाउरा	४३४७७२८०	
२.	काठ दाउरा (प्रदेश)	११२४८७१२	प्रदेश ऐन २०७८ लागु पश्चात
३.	मु अ क	१३१२२१४१	
४.	अग आयकर	१६९४७४८	
५.	अन्य प्रशासनिक	६१४३००	
	जम्मा	७,०१,५७,१८१	

गिणुकी